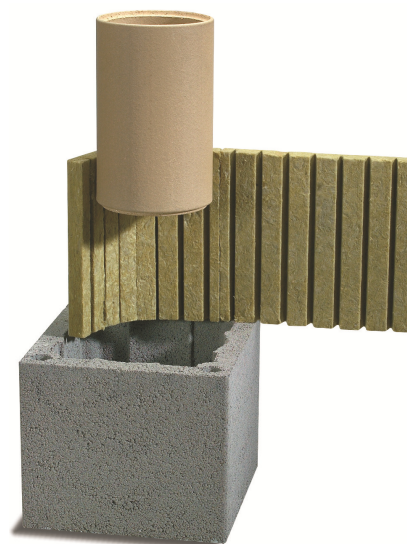


Technický list

STABIL

Charakteristika:	Vícevrstvý izolovaný komín s keramickou vložkou a vkládanou minerální izolací se zadním odvětráním.
Stavba:	Běžné objekty, nevhodný pro nízkoenergetické domy a domy s řízeným větráním.
Paliva:	Doporučen pro pevná paliva, možno olej a plyn (kromě kondenzačních spotřebičů)
Provozní teplota:	≤ 400 °C
Odolnost při vyhoření:	Ano
Provoz:	Podtlak, třída N1
	- Suchý, třída D - Mokrý, třída W
Vnitřní vložka:	Keramická
Komínová tvárnice:	Lehčený beton $\rho = 1200 \text{ kg/m}^3$ Nebroušená
Tepelná izolace:	Minerálně vláknitá izolace $\rho = 100 \text{ kg/m}^3$
Tepelný odpor:	0,40 m ² K/W při 200 °C, Ø200 mm
Střední drsnost:	1,5 mm podle ČSN EN 13384-1, 13384-2
Výška nad poslední podporou:	≤ 3,0 m se systémovou výztuží v rozích tvárnic
Vzdálenost mezi bočním podepřením:	Max 4,0 m bez výztužení



Technický list

STABIL - Systémový komín s pálenými / keramickými vložkami odolný při vyhoření sazí:	
CE Certifikát EN 13063-1:	CE Označení EN 13063-1:
1085 – CPR – 0267	T400 – N1 – D3 – G XX*

STABIL - Systémový komín s pálenými / keramickými vložkami odolný při mokřém provozu:	
CE Certifikát EN 13063-2:	CE Označení EN 13063-2:
1085 – CPR – 0268	T400 – N1 – W2 – O XX* T200 – N1 – W2 – O 00

Fig. 1: Instalace v plně provětrávaném prostoru

Vzdálenost hořlavých materiálů:

$h \leq 200 \text{ mm}$

T200: $\varnothing 120 - \varnothing 400 = \text{O00}$

T400: $\varnothing 120 - \varnothing 400 = \text{G50}$

$h \leq 400 \text{ mm}$

T400: $\varnothing 120 - \varnothing 400 = \text{G50}$

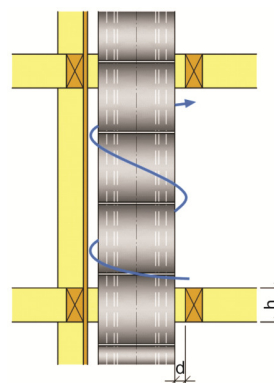


Fig. 1

Fig. 2: Instalace při kontaktu se stěnou / příčkou

Vzdálenost hořlavých materiálů:

$h \leq 600 \text{ mm}$

T200: $\varnothing 120 - \varnothing 400 = \text{O00}$

T400: $\varnothing 120 - \varnothing 400 = \text{G50}$

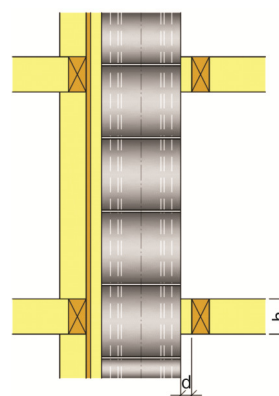
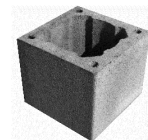


Fig. 2

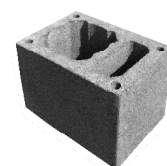
Technický list

Rozměry a hmotnosti

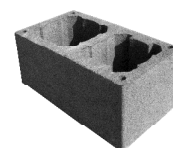
Průměr [cm]	Typ	Vnější rozměr [cm]	Rozměr šachty [cm]	Hmotnost [kg/bm]
14	STA 14	32/32	-	75
16	STA 16	32/32	-	77
18	STA 18	36/36	-	89
20	STA 20	36/36	-	90
25	STA 25	48/48	-	208
30	STA 30	55/55	-	259
35	STA 35	60/60	-	375
40	STA 40	67/67	-	462



Průměr [cm]	Typ	Vnější rozměr [cm]	Rozměr šachty [cm]	Hmotnost [kg/bm]
14	STA 14L	32/46	10/22	105
16	STA 16L	32/46	10/22	107
18	STA 18L	36/50	10/26	121
20	STA 20L	36/50	10/26	122
25	STA25L	48/62	2 x 10,5/17	265
30	STA 30L	55/71	2 x 12/20	335
35	STA 35L	60/78	2 x 14/22,5	423
40	STA 40L	67/86	2 x 15/26	549

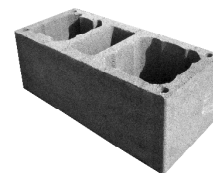


Průměr [cm]	Typ	Vnější rozměr [cm]	Rozměr šachty [cm]	Hmotnost [kg/bm]
14/16	STA 1416	32/59	-	140
14/18	STA 1418	36/64	-	158
14/20	STA 1420	36/64	-	160
16/18	STA 1618	36/64	-	165
16/20	STA 1620	36/64	-	166
18/20	STA 1820	36/67	-	165

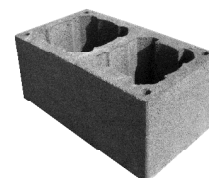


Technický list

Průměr [cm]	Typ	Vnější rozměr [cm]	Rozměr šachty [cm]	Hmotnost [kg/bm]
14/16	STA 14L16	32/72	10/22	165
14/18	STA 14L18	36/81	14/26	190
14/20	STA 14L20	36/81	14/26	192
16/18	STA 16L18	36/81	14/26	197
16/20	STA 16L20	36/81	14/26	198
18/20	STA 18L20	36/83	13/26	195



Průměr [cm]	Typ	Vnější rozměr [cm]	Rozměr šachty [cm]	Hmotnost [kg/bm]
14/14	STA 1414	32/59	-	132
16/16	STA 1616	32/59	-	146
18/18	STA 1818	36/67	-	158
20/20	STA 2020	36/67	-	161



Průměr [cm]	Typ	Vnější rozměr [cm]	Rozměr šachty [cm]	Hmotnost [kg/bm]
14/14	STA 14L14	32/72	10/22	158
16/16	STA 16L16	32/72	10/22	172
18/18	STA 18L18	36/83	13/26	189
20/20	STA 20L20	36/83	13/26	192

